

문화·레저·쇼핑·외식을 One-stop으로 누리는 **대규모 랜드마크 상가**

# 메가스퀘어



문의 **1855-0555**

시행: 아시아신택(주) 시공: (주)대우건설 위탁: (주)대원플러스개발

위치: 서울시 강동구 고덕동 210-1 공급규모: 지하 1층~지상 2층  
 ※ 하자 등에 따른 소비자 피해보상은 관련법 규정에 따라 적용됩니다.  
 ※ 본 홍보물에 사용되는 이미지는 소비자의 이해를 돕기 위한 이미지 것으로 실제와 다릅니다. ※ 본 홍보물에 기재된 내용은 사업 및 허가상의 문제로 인해 다소 변경될 수 있습니다. ※ 본 홍보물은 편집 및 인쇄 과정에서 오류가 있을 수 있으니 자세한 사항은 분양사무실로 문의해 주시기 바랍니다.



# 메가 스퀘어 「상업시설」 계약안내

## 계약시 구비서류

구분	구 비 서 류
본인 신청시 (배우자 포함)	<ul style="list-style-type: none"> <li>계약자 인감도장</li> <li>계약자 인감증명서 1부</li> <li>신분증</li> <li>배우자 대리신청시 배우자 입증서류 추가 제출(가족관계증명원 등)</li> <li>재외동포는 국내거소 신고증 사본 1통(국내거소 사실증명서 1부)</li> <li>외국인은 외국인 등록증 사본 1통(또는 외국인 등록 사실 증명서 1부)</li> <li>계약금 무통장 입금증</li> </ul>
법인	<ul style="list-style-type: none"> <li>법인인감(사용인감 사용시 사용인감계 1부)</li> <li>법인인감증명서 1부</li> <li>법인등기부등본 1부</li> <li>사업자등록증 1부 · 법인 대표이사 본인 계약시 신분증</li> <li>직원 및 대리인 신청시 위임장, 대리인신분증 지참</li> <li>계약금 무통장 입금증</li> </ul>
제3자 대리신청시	※ 본인 및 배우자 이외에는 모두 대리 계약자(직계존비속 포함)로 간주하며, 상기 공통 구비서류 외에 아래 서류추가 제출 <ul style="list-style-type: none"> <li>계약자의 인감증명서 1부</li> <li>계약자의 인감도장이 날인된 위임장 1통(건본주택 내 양식 비치)</li> <li>대리인의 신분증 및 도장</li> </ul>

## 분양대금 납부계획 및 납부 방법

구분	금융기관명	계좌번호	예금주
계약금	수협은행	1010-1174-0461	아시아신탁(주)
중도금 / 잔금	수협은행	실별 가상계좌	아시아신탁(주)

※ 계약금 납부 이후 중도금 및 잔금 납부시 공급 호수별로 가상계좌 형태로 부여될 예정이므로, 호수별로 계좌가 달라 입금 시 주의가 필요하오니 반드시 공급계약서를 확인 후 납부하시기 바랍니다.

## 납부일정

계약금(10%)	중도금(50%)					잔금(40%)
	1회(10%)	2회(10%)	3회(10%)	4회(10%)	5회(10%)	
계약시	2018. 07. 15	2018. 12. 15	2019. 05. 15	2019. 10. 15	2020. 03. 15	입점지정일

## 중도금 대출안내

- 근린생활시설 중도금은 무이자대출로써 전체 분양대금의 40% 범위내에서 대출이 가능함을 알려드립니다.
- 중도금 대출 5회차는 별도의 대출을 알선하지 않으며 계약자 자납임을 알려 드립니다.
- 대출관련 세부내용은 당사 분양사업장에서 별도 공지 및 안내 예정이며, 정부의 대출관련 정책 및 대출상품의 종류, 개인의 사정 등으로 대출한도가 계약자별로 상이하거나 대출이 불가할 수도 있으므로 지정한 금융기관에 사전에 확인하여야 합니다.
- 중도금 대출이자는 입점지정기간 최초일 전일까지는 시행사에서 부담하며, 입점지정기간 최초일 이후 납부하여야 하는 이자 및 원금은 계약자 부담입니다.
- 계약자는 법률의 변경 및 정부의 부동산 정책(대출제한 등) 변경, 국제금융위기상황 발생 등으로 인하여 집단대출승인이 확정되지 않을 경우 중도금 대출조건 등이 제한 될 수 있음을 인지하고 대출이 제한될 경우 분양대금을 자기 책임 하에 조달하여 기일 내에 납부하여야 합니다.
- 중도금 대출에 필요한 인시대 등 제반 경비는 계약자가 부담해야 하며, 금융 신용불량 거래자 등 계약자 본인의 개인적인 사정에 의한 대출이 불가하거나 대출한도가 부족할 경우 계약자는 분양대금 납부조건에 따라 중도금(잔금)을 현금으로 직접 납부(이와 관련 하여 별도로 통지하지 않으며 미납시 연체료가 가산될)하여야 하며, 대출 불가사유로 인한 계약 해지를 주장할 수 없습니다.
- 금융시장의 경색 또는 변동성으로 인하여 선정된 중도금대출 금융기관의 특유성(업종, 업태 등) 및 대출형태에 따라 부득이 계약자 본인의 신용등급에 부정적 영향을 미칠 수 있으며, 이 경우 계약자는 시행사에 게 이의를 제기할 수 없습니다.

## 입점개시 예정일

2020년 09월 예정 (정확한 입점일자는 추후 통보함)

- 실입점일이 입점 예정일보다 앞당겨질 경우 미도래 중도금과 잔금을 실입점 지정일에 함께 납부하여야 하며, 이 경우 선납할인은 적용되지 않습니다.
- 입점예정일은 공정에 따라 변경될 수 있으며, 공사 중 천재지변, 문화재 발견, 정부의 정책이나 관계 법령의 변경 등 예기치 못한 사유가 발생할 경우 예정된 공사일정 및 입점시기 등이 지연될 수 있으며, 이 경우 입점지연에 따른 이의를 제기할 수 없습니다.

# 입지적 특성, 소비자 라이프스타일을 고려한 다채로운 공간계획

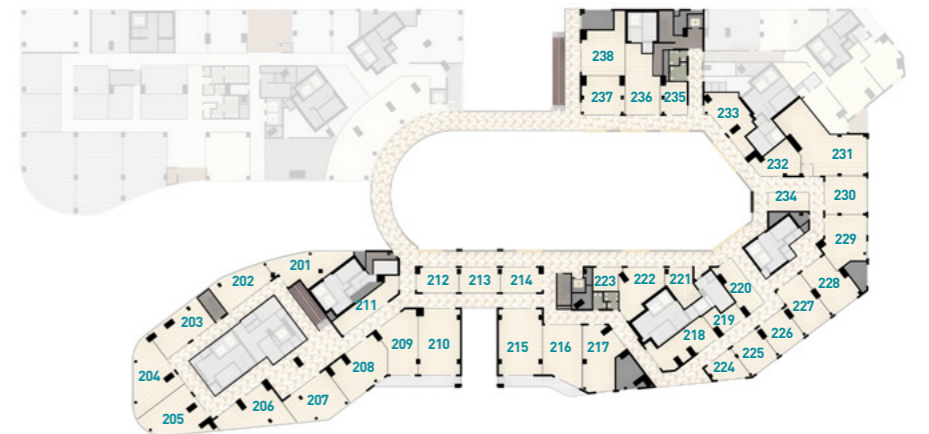
B1



1F



2F



※ 상기 평면도, CG 등은 소비자의 이해를 돕기 위한 것으로 실제와 다를 수 있습니다.

# 365일 수익이 이어지는 대규모 주거단지의 중심 상권!

메가 스퀘어 1km권내 3만5천여세대 배후수요(예정포함)



# 고객 집객력을 극대화한 특화설계가 돋보이는 랜드마크 상가



## LOCATION PREMIUM

### 지하철로 이어지는 교통 프리미엄



**상일동역 가까이 위치한 초역세권 상가**  
5호선 상일동역에서 약 2분 거리에 위치한 초역세권 상가로 고객의 이용 편리

**상일동역 이동인구 유입 가능**  
일일 평균 약 2만여명인 상일동역의 풍부한 이동인구를 본 상가의 고객으로 흡수 가능

## CUSTOMER PREMIUM

### 수많은 고객이 확보된 수요 프리미엄



**인근 주거밀집 단지의 안정된 배후수요**  
약 1만 5천여세대 고덕주공아파트 재건축 배후수요  
고덕강일 1~3지구 원로 시 약 1만여세대 배후수요 증가

**고덕 센트럴 푸르지오의 풍부한 고정수요**  
아파트 656세대, 오피스텔 127실의 고정수요  
단지 내 문화체육시설 및 청년창업센터 상주 및 이용 수요 풍부

## DEVELOPMENT PREMIUM

### 개발 후광효과로 기대되는 미래 프리미엄



**업무지구 개발로 인한 후광효과**  
고덕상업업무복합단지(예정), 엔지니어링복합단지(예정), 강동첨단업무지구 등 개발에 따른 미래가치 상승 기대

**인구 유입으로 인한 미래가치**  
이들 지구의 현재 총사자 1.5만명, 개발 완료 시 약 5.4만명 고용유발 예정 등 인구 유입으로 인한 향후 비전 기대

## DESIGN PREMIUM

### 고객들을 불러 모으는 설계 프리미엄



**고객 집객력을 극대화한 디자인**  
공개공지, 조경, 이벤트광장, 선크(지하) 등 쾌적성을 높인 설계로 고객의 발길이 계속해서 이어지는 상가

**고객을 한번 더 생각한 차별화 설계**  
단지 외부에서 바로 진입 가능하도록 에스컬레이터 설치 및 순환형 동선 체계 적용으로 고객의 쇼핑 편의성 최대화

※ 상기 이미지는 소비자의 이해를 돕기 위한 것으로 실제와 다를 수 있습니다.

## 메가 스퀘어 BIG 프리미엄 4

- PREMIUM 01** 지하철 및 주변 유동인구의 상가유입을 높일 수 있는 **4면 개방 진출입로**
- PREMIUM 02** 고객의 눈에 잘 띄는 **100% 스트리트 도로변 상가 및 사거리 코너 상가**
- PREMIUM 03** 쇼핑편의와 매장방문을 높이기 위해 **이벤트 광장을 중심으로 서클형 동선**
- PREMIUM 04** 다양한 이벤트와 여유로운 휴식으로 **만남의 장이 될 선크광장 (35m\*15m)**



이벤트광장



공개공지



배면투시도

※ 상기 조감도, CG 등은 소비자의 이해를 돕기 위한 것으로 실제와 다를 수 있습니다. ※ 시설물의 위치는 실제 시공 시 다소 변경될 수 있습니다.